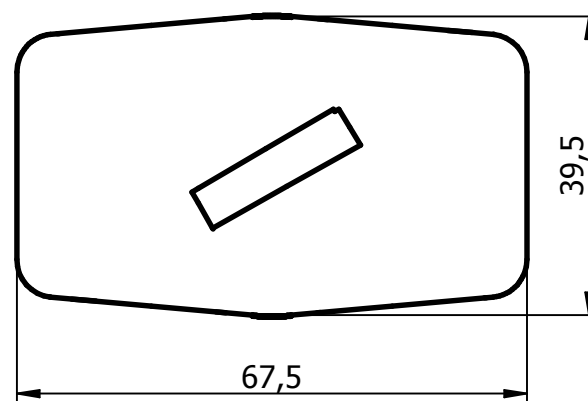

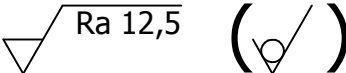



ROZVINUTÝ TVAR  $\phi$   
TVAR SHODNÝ S DXF



TEPELNE DELENÍ DLE ISO 9013-221

OHYBY DLE ISO 2768-cK

|   |  |  |  |  |                      |
|---|--|--|--|--|----------------------|
| © VOP CZ, s.p. Všechna práva vyhrazena.<br>© VOP CZ, s.p. All Right Reserved. The unauthorised review, use, copying, disclosure, distribution or issemination of this message in whole or in part is strictly prohibited. |  | Hlavní tolerance:<br>General tolerances:<br>ISO 2768- mK<br>Projekce:<br>Projection:<br>ČSN EN ISO 5261<br> |  | Není-li uvedeno jinak:<br>If not indicated otherwise:<br><br>Vnitřní hrany -0,5<br>Inner edges <u>-0,3</u> ČSN ISO 13715<br><br>Vnější hrany -0,5<br>Outer edges <u>-0,3</u> ČSN ISO 13715 |                      |
|    |  |  |  |  |                      |
|    |  | Změna<br>Modification  |  | Č. v. sestavy<br>Assembly  |                      |
|   |  | Materiál<br>Material S355MC EN 10051+A1  |  | Pozice<br>Position   | Měřítko<br>Scale 1:1 |
|   |  | Rozměr<br>Dimension P3-72,14x60,54   |  | Hmotnost v kg<br>Weight in kg 0,056 kg   |                      |
| Vypracoval Fusek Zbyněk   |  | Datum 14. 2. 2017  |  | Schválil František   |                      |
| Název<br>PLECH  |  | Č. v.<br>DAPP01.04.1092  |  | Index<br>-   | Listů 1<br>List 1    |